

ਬਿਮਾਰੀਆਂ ਅਤੇ ਉਨ੍ਹਾਂ ਦੀ ਰੋਕਥਾਮ

ਪੱਤਾ ਮਰੋੜ (Leaf Curl)

ਇਹ ਵਿਸ਼ਾਣੂ ਰੋਗ ਚਿੱਟੀ ਮੱਖੀ ਦੁਆਰਾ ਫੈਲਦਾ ਹੈ। ਪੱਤੇ ਕੱਪ ਦੀ ਸ਼ਕਲ ਵਰਗੇ ਬਣ ਜਾਂਦੇ ਹਨ। ਪੱਤਿਆਂ ਦੀਆਂ ਨਾੜਾਂ ਮੋਟੀਆਂ ਅਤੇ ਗੂੜ੍ਹੇ ਹਰੇ ਰੰਗ ਦੀਆਂ ਹੋ ਜਾਂਦੀਆਂ ਹਨ। ਬੂਟਾ ਛੋਟਾ ਰਹਿ ਜਾਂਦਾ ਹੈ ਅਤੇ ਝਾੜੀ-ਨੁਮਾ ਬਣ ਜਾਂਦਾ ਹੈ। ਫਸਲ ਦਾ ਝਾੜ ਘਟ ਜਾਂਦਾ ਹੈ। ਇਸ ਦੀ ਰੋਕਥਾਮ ਲਈ ਨਰਮੇ ਨੂੰ ਚਿੱਟੀ ਮੱਖੀ ਦੇ ਹਮਲੇ ਤੋਂ ਬਚਾਉਣ ਲਈ ਸਿਫਾਰਸ਼ ਢੰਗ ਅਪਣਾਉ।



ਪੈਰਾ ਵਿਲਟ (Para Wilt)

ਇਹ ਰੋਗ ਬੂਟੇ ਵਿੱਚ ਕਿਸੇ ਜੀਵਾਣੂ ਜਾਂ ਵਿਸ਼ਾਣੂ ਕਾਰਨ ਨਹੀਂ ਹੁੰਦਾ। ਫਸਲ ਨੂੰ ਲੰਮੇ ਸੇਕੇ ਤੋਂ ਬਾਅਦ ਜਦੋਂ ਪਾਣੀ ਲਾਇਆ ਜਾਵੇ ਜਾਂ ਭਾਰਾ ਮੀਂਹ ਪੈ ਜਾਵੇ ਤਾਂ ਹਰੇ ਪੱਤੇ ਅਚਾਨਕ ਮੁਰਚਾ ਜਾਂਦੇ ਹਨ ਅਤੇ ਕੁਝ ਦਿਨਾਂ ਬਾਅਦ ਝੜ੍ਹ ਜਾਂਦੇ ਹਨ। ਬੂਟਿਆਂ ਦੀਆਂ ਜੜ੍ਹਾਂ ਉੱਪਰ ਕੋਈ ਮਾੜਾ ਅਸਰ ਦਿਖਾਈ ਨਹੀਂ ਦਿੰਦਾ। ਇਸਦੀ ਰੋਕਥਾਮ ਲਈ ਮੁੱਢਲੀਆਂ ਨਿਸ਼ਾਨੀਆਂ ਦੇਖਦੇ ਸਾਰ ਹੀ ਇੱਕ ਲਿਟਰ ਪਾਣੀ ਵਿੱਚ 10 ਮਿਲੀਗ੍ਰਾਮ ਕੋਬਾਲਟ ਕਲੋਰਾਈਡ ਘੋਲ ਕੇ ਛਿੜਕਾਅ ਕਰੋ।



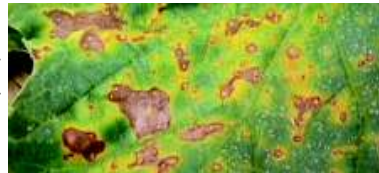
ਜੜ੍ਹਾਂ ਦਾ ਗਲਣਾ (Root Rot)

ਇਹ ਬੀਮਾਰੀ ਇਕ ਉੱਲੀ ਨਾਲ ਲੱਗਦੀ ਹੈ। ਇਸ ਨਾਲ ਪ੍ਰਭਾਵਤ ਬੂਟੇ ਅਚਾਨਕ ਪੂਰੀ ਤਰ੍ਹਾਂ ਕੁਮਲਾ ਜਾਂਦੇ ਹਨ ਅਤੇ ਆਰਾਮ ਨਾਲ ਪੁੱਟੇ ਜਾਂਦੇ ਹਨ। ਇਨ੍ਹਾਂ ਬੂਟਿਆਂ ਦੀਆਂ ਜੜ੍ਹਾਂ ਦਾ ਛਿਲਕਾ ਗਲ ਕੇ ਜਾਲੀ ਵਰਗਾ ਬਣ ਜਾਂਦਾ ਹੈ ਅਤੇ ਉਨ੍ਹਾਂ ਚੋਂ ਬਦਬੂ ਆਉਂਦੀ ਹੈ। ਇਹ ਬੀਮਾਰੀ ਖੇਤ ਵਿੱਚ ਗੋਲ ਆਕਾਰ ਦੀਆਂ ਧੌੜੀਆਂ 'ਚ ਨਜ਼ਰ ਆਉਂਦੀ ਹੈ।



ਪੱਥਿਆਂ ਦਾ ਰੋਗ (Leaf Spot)

ਰੋਗੀ ਬੂਟਿਆਂ ਦੇ ਪੱਤਿਆਂ, ਟਾਹਣੀਆਂ ਅਤੇ ਟੀਂਡਿਆਂ ਉੱਪਰ ਛੋਟੇ, ਗੋਲ, ਲਾਲ ਰੰਗ ਦੇ ਧੱਬੇ ਪੈ ਜਾਂਦੇ ਹਨ। ਇਹ ਬਿਮਾਰੀ ਛੋਟੇ ਬੂਟਿਆਂ ਦਾ ਵਧੇਰੇ ਨੁਕਸਾਨ ਕਰਦੀ ਹੈ।



ਬੈਕਟੀਰੀਅਲ ਬਲਾਈਟ (Bacterial Blight)

ਇਹ ਬਿਮਾਰੀ ਜੀਵਾਣੂਆਂ ਕਰਕੇ ਹੁੰਦੀ ਹੈ। ਪੱਤਿਆਂ ਦੇ ਦੋਵੇਂ ਪਾਸੇ ਪਾਣੀ ਭਿੱਜੇ ਜਿਹੇ ਨੋਕਦਾਰ ਧੱਬੇ ਪੈ ਜਾਂਦੇ ਹਨ। ਰੋਗੀ ਬੂਟਿਆਂ ਦੇ ਟੀਂਡਿਆਂ ਉੱਪਰ ਵੀ ਛੋਟੇ ਗੋਲ ਪਾਣੀ ਭਿੱਜੇ ਧੱਬੇ ਵਿਚਕਾਰੋਂ ਅੰਦਰ ਨੂੰ ਧੱਸੇ ਹੁੰਦੇ ਹਨ।



ਪੱਤਿਆਂ ਤੇ ਉਲੀਆਂ ਦੇ ਪੱਥਿਆਂ ਦੀਆਂ ਨਿਸ਼ਾਨੀਆਂ ਨਜ਼ਰ ਆਉਣ ਤੇ 200 ਮਿਲੀਲਿਟਰ ਐਮੀਸਟਾਰ ਟੌਪ 325 ਐਸ ਸੀ (ਐਜੇਕਸੀਸਟਰੋਬਿਨ + ਡਾਈਫੈਨੋਕੋਨਾਜ਼ੋਲ) ਪ੍ਰਤੀ ਏਕੜ ਦੇ ਹਿਸਾਬ ਨਾਲ 200 ਲਿਟਰ ਪਾਣੀ ਵਿੱਚ ਘੋਲ ਕੇ ਛਿੜਕਾਅ ਕਰੋ। ਲੋੜ ਪੈਣ ਤੇ 15-20 ਦਿਨਾਂ ਦੇ ਵਕਫੇ ਤੇ ਇਹ ਛਿੜਕਾਅ ਦੋਹਰਾਉ।



2019

BCI Better Cotton Initiative

ਨਰਮੇ ਵਿੱਚ ਕੀੜਿਆਂ ਅਤੇ ਬਿਮਾਰੀਆਂ ਦੀ ਰੋਕਥਾਮ



An Initiative of TATA TRUSTS

ਹਰਮਨਦੀਪ ਸਿੰਘ, ਕੁਲਬੀਰ ਸਿੰਘ ਬਰਾੜ
ਇੰਦਰ ਮੋਹਣ ਛਿੱਬਾ, ਬਲਜਿੰਦਰ ਸਿੰਘ, ਅਮਰੀਕ ਸਿੰਘ ਸੋਹੀ, ਗੁਲਜ਼ਾਰ ਸਿੰਘ ਚਹਿਲ
ਆਰ.ਜੀ.ਆਰ. ਸੈੱਲ (ਟਾਟਾ ਟਰੱਸਟਸ)
ਕਮਿਊਨੀਕੇਸ਼ਨ ਸੈਂਟਰ ਬਿਲਡਿੰਗ, ਪੰਜਾਬ ਐਗਰੀਕਲਚਰਲ ਯੂਨੀਵਰਸਿਟੀ, ਲੁਧਿਆਣਾ

ਫਸਲ ਲਈ ਸਰਵੇਖਣ ਵਿਧੀ

ਹਾਨੀਕਾਰਕ ਕੀੜੇ ਦਾ ਨਾਂ	ਨੁਕਸਾਨ ਕਰਨ ਦਾ ਸਮਾਂ	ਨੁਕਸਾਨ ਕਰਨ ਦੀ ਅਵਸਥਾ	ਆਰਥਿਕ ਨੁਕਸਾਨ ਹੱਦ
ਚਿੱਟੀ ਮੱਖੀ	ਜੁਲਾਈ-ਅਕਤੂਬਰ	ਬਾਲਗ ਅਤੇ ਬੱਚਾ	6 ਬਾਲਗ ਮੱਖੀਆਂ ਪ੍ਰਤੀ ਪੱਤਾ ਜਾਂ 50% ਬੂਟਿਆਂ ਉੱਪਰ ਸ਼ਹਿਦ ਵਰਗੀਆਂ ਬਰੀਕ ਬੂੰਦਾਂ ਵਰਗਾ ਮਲ-ਤਿਆਗ ਦਾ ਨਜ਼ਰ ਆਉਣਾ
ਹਰਾ ਤੇਲਾ	ਜੁਲਾਈ-ਸੰਤਬਰ	ਬਾਲਗ ਅਤੇ ਬੱਚਾ	50% ਬੂਟਿਆਂ ਉੱਪਰ ਪੂਰੇ ਬਣੇ ਪੱਤਿਆਂ ਦੀਆਂ ਕੰਨੀਆਂ ਪੀਲੀਆਂ ਪੈ ਜਾਣ।
ਟੀਡੇ ਕਾਣੇ ਕਰਨ ਵਾਲੀਆਂ ਸੁੰਡੀਆਂ	ਜੁਲਾਈ-ਅਕਤੂਬਰ		5% ਤਾਜ਼ੀਆਂ ਡਿੱਗੀਆਂ ਫੁੱਲ ਡੋਡੀਆਂ 'ਚ ਸੁੰਡੀਆਂ ਦਾ ਹਮਲਾ।

ਰਸ ਦੂਸਣ ਵਾਲੇ ਕੀੜਿਆਂ ਦੀ ਰੋਕਥਾਮ ਲਈ ਜ਼ਹਿਰਾਂ

ਕੀੜੇ	ਕੀੜੇਮਾਰ ਜ਼ਹਿਰਾਂ	ਮਾਤਰਾ/ਏਕੜ	ਮਾਰਕਾ
ਤੇਲਾ	ਫਲੋਨਿਕਾਮਿਡ 50 ਡਬਲਯੂ ਜੀ	80 ਗ੍ਰਾਮ	ਉਲਲਾ
	ਡਾਇਨੋਟੋਫੂਰਾਨ 20 ਐਸ ਜੀ	60 ਗ੍ਰਾਮ	ਉਸ਼ੀਨ
	ਥਾਇਆਮੀਥਾਕਸਮ 25 ਡਬਲਯੂ ਜੀ	40 ਗ੍ਰਾਮ	ਐਕਟਾਰਾ/ਐਕਸਟਰਾ ਸੁਪਰ/ ਦੇਤਾਰਾ/ਥੋਮਸਨ
	ਇਮੀਡਾਕਲੋਪਰਿਡ 17.8 ਐਸ ਐਲ	40 ਮਿਲੀਲਿਟਰ	ਇਮੀਡਾਸੈਲ/ਮਾਰਕਡੋਰ/ਇਸੋਗਾਸੀ
	ਇਮੀਡਾਕਲੋਪਰਿਡ 200 ਐਸ ਐਲ	40 ਮਿਲੀਲਿਟਰ	ਕੋਨਫੀਡੋਰ
	ਇਮੀਡਾਕਲੋਪਰਿਡ 555	40 ਮਿਲੀਲਿਟਰ	ਕੋਨਫੀਡੋਸ
ਚਿੱਟੀ ਮੱਖੀ	ਫਲੋਨਿਕਾਮਿਡ 50 ਡਬਲਯੂ ਜੀ	80 ਗ੍ਰਾਮ	ਉਲਲਾ
	ਡਾਇਆਫੇਨਥੂਯੂਰੇਨ 50 ਡਬਲਯੂ ਪੀ	200 ਗ੍ਰਾਮ	ਪੋਲੋ/ਕਰੇਜ਼/ਰੂਬੀ/ਲੂਡੋ/ਸ਼ੋਕੂ
	ਪਾਈਰੀਪਰੋਕਸੀਫਿਨ 10 ਈ ਸੀ	500 ਮਿਲੀਲਿਟਰ	ਲੈਨੋ
	ਸਪੈਰੋਮੈਸੀਫਿਨ 22.9 ਐਸ ਸੀ	200 ਮਿਲੀਲਿਟਰ	ਉਬਰੇਨ/ਵੋਲਟੇਜ
	ਡਾਇਨੋਟੋਫੂਰਾਨ 20 ਐਸ ਜੀ	60 ਗ੍ਰਾਮ	ਉਸ਼ੀਨ
	ਬੁਪਰੋਫੈਜਿਨ 25 ਐਸ ਸੀ	400 ਮਿਲੀਲਿਟਰ	ਅਪਲੋਡ
	ਕਲੋਥੀਅਨਡਿਨ 50 ਡਬਲਯੂ ਜੀ	20 ਗ੍ਰਾਮ	ਡੈਟਟੋਸੂ
	ਈਥੀਆਨ 50 ਈ ਸੀ	800 ਮਿਲੀਲਿਟਰ	ਫੋਸਮਾਈਟ/ਈ-ਮਾਈਟ/ਵੋਲਥੀਆਨ/ਗੋਲਡ ਮਿਟ
	ਨਿੰਮ ਅਧਾਰਿਤ ਕੀਟਨਾਸ਼ਕ	1.0 ਲਿਟਰ	ਨਿੰਬੀਸੀਡੀਨ ਜਾਂ ਅਚੂਕ
	ਘਰ ਬਣਾਇਆ ਨਿੰਮ ਦਾ ਘੋਲ	1200 ਮਿਲੀਲਿਟਰ	ਨਿੰਮ ਦਾ ਘੋਲ
ਭੂਰੀ ਜੁੰ (ਥਰਿਪ)	ਸਪਾਈਨੋਟਰਮ 11.7 ਐਸ ਸੀ	170 ਮਿਲੀਲਿਟਰ	ਡੈਲੀਗੇਟ
	ਪ੍ਰੋਫੈਨੋਫਾਸ 50 ਈ ਸੀ	500 ਮਿਲੀਲਿਟਰ	ਕਿਊਰਾਕਰੇਨ
	ਡਾਇਆਫੇਨਥੂਯੂਰੇਨ 50 ਡਬਲਯੂ ਪੀ	200 ਗ੍ਰਾਮ	ਪੋਲੋ
ਮੀਲੀ ਬੱਗ	ਬੁਪਰੋਫੈਜਿਨ 25 ਐਸ ਸੀ	500 ਮਿਲੀਲਿਟਰ	ਅਪਲੋਡ/ਟ੍ਰਿਬਿਊਨ

ਜਰੂਰੀ ਨੁਕਤੇ

- ਲੈਨੋ ਜਾਂ ਉਬਰੇਨ/ਵੋਲਟੇਜ ਕੀਟਨਾਸ਼ਕ ਚਿੱਟੀ ਮੱਖੀ ਦੇ ਬੱਚਿਆਂ ਲਈ ਜ਼ਿਆਦਾ ਅਸਰਦਾਰ ਹਨ। ਇਨ੍ਹਾਂ ਕੀਟਨਾਸ਼ਕਾਂ ਦਾ ਅਸਰ ਦੇਖਣ ਲਈ 5 ਤੋਂ 7 ਦਿਨ ਦਾ ਇੰਤਜ਼ਾਰ ਕਰੋ।
- ਅਪਲੋਡ/ਟ੍ਰਿਬਿਊਨ ਕੀਟਨਾਸ਼ਕ ਮਿੱਤਰ ਕੀੜਿਆਂ ਨੂੰ ਨਹੀਂ ਮਾਰਦਾ।
- ਫਸਲ ਦੀ ਸ਼ੁਰੂਆਤੀ ਅਵਸਥਾ ਵਿੱਚ ਚਿੱਟੀ ਮੱਖੀ ਦੇ ਹਮਲੇ ਹੋਣ ਤੇ ਇੱਕ ਤੋਂ ਦੋ ਛਿੜਕਾਅ ਇੱਕ ਲਿਟਰ ਨਿੰਬੀਸੀਡੀਨ ਜਾਂ ਅਚੂਕ ਪ੍ਰਤੀ ਏਕੜ ਦੇ ਹਿਸਾਬ ਨਾਲ ਕਰੋ।

- ਨਿੰਮ ਦਾ ਘੋਲ ਘਰ ਤਿਆਰ ਕਰਨ ਲਈ ਚਾਰ ਕਿਲੋ ਨਿੰਮ ਦੀਆਂ ਕਰੂੰਬਲਾਂ (ਪੱਤੇ, ਹਰੀਆਂ ਟਹਿਣੀਆਂ ਅਤੇ ਨਿਮੋਲੀਆਂ) ਨੂੰ 10 ਲਿਟਰ ਪਾਣੀ ਵਿੱਚ 30 ਮਿੰਟ ਲਈ ਉਬਾਲੋ। ਇਸ ਘੋਲ ਨੂੰ ਕੱਪੜ ਛਾਣ ਕਰ ਲਓ ਅਤੇ ਤਰਲ ਨੂੰ ਸਿਪਾਰਸ਼ ਕੀਤੀ ਮਾਤਰਾ ਮੁਤਾਬਿਕ ਛਿੜਕਾਅ ਕਰੋ।
- ਭੂਰੀ ਜੁੰ (ਥਰਿਪ) ਦੀ ਰੋਕਥਾਮ ਲਈ ਪਹਿਲੇ 30 ਦਿਨ ਤੱਕ ਕਿਸੇ ਵੀ ਕੀਟਨਾਸ਼ਕ ਦਾ ਛਿੜਕਾਅ ਨਾਂ ਕਰੋ। ਜੇਕਰ ਥਰਿਪ ਦਾ ਹਮਲਾ ਨਜ਼ਰ ਆਵੇ ਤਾਂ ਤੁਰੰਤ ਖੇਤ ਨੂੰ ਪਾਣੀ ਲਾ ਦਿਉ।
- ਨਰਮੇਂ ਦੀ ਬਿਜਾਈ ਤੋਂ ਪਹਿਲਾਂ ਖੇਤਾਂ ਦੁਆਲੇ ਵੱਟਾਂ, ਖਾਲਿਆਂ, ਖਾਲੀ ਥਾਵਾਂ 'ਚ ਉੱਗੇ ਹੋਏ ਨਦੀਨਾਂ ਨੂੰ ਨਸ਼ਟ ਕਰੋ ਤਾਂ ਜੋ ਚਿੱਟੀ ਮੱਖੀ ਅਤੇ ਹੋਰ ਹਾਨੀਕਾਰਕ ਕੀੜਿਆਂ ਦਾ ਹਮਲਾ ਘੱਟ ਹੋਵੇ।
- ਚਿੱਟੀ ਮੱਖੀ ਦੇ ਹਮਲੇ ਨੂੰ ਘੱਟ ਕਰਨ ਲਈ ਨਰਮੇਂ ਦੇ ਆਲੇ ਦੁਆਲੇ ਦੇ ਕਤਾਰਾਂ ਬਾਜਰਾ ਜਾਂ ਜਵਾਰ ਜਾਂ ਮੱਕੀ ਦੀਆਂ ਜ਼ਰੂਰ ਬੀਜੋ।
- ਚਿੱਟੀ ਮੱਖੀ ਤੇ ਕਾਬੂ ਪਾਉਣ ਲਈ ਕੀਟ ਨਾਸ਼ਕ ਦਾ ਛਿੜਕਾਅ ਉਦੋਂ ਸ਼ੁਰੂ ਕਰੋ ਜਦ ਪੌਦਿਆਂ ਦੇ ਉਪਰਲੇ ਹਿੱਸੇ ਵਿੱਚ ਸਵੇਰੇ 10 ਵਜੇ ਤੋਂ ਪਹਿਲਾਂ ਇਸਦੀ ਗਿਣਤੀ 6 ਪ੍ਰਤੀ ਪੱਤਾ ਜਾਂ ਇਸ ਤੋਂ ਵੱਧ ਹੋਵੇ।
- ਸਿਫਾਰਸ਼ ਕੀਤੇ ਕੀਟ ਨਾਸ਼ਕ ਬਦਲ ਬਦਲ ਕੇ ਸਹੀ ਮਾਤ੍ਰਾ ਵਿੱਚ ਸਹੀ ਸਮੇਂ ਹੋਲੋਕੋਨ ਨੋਜ਼ਲ ਵਾਲੇ ਪਿੱਠੂ ਪੰਪ ਜਾਂ ਟਰੈਕਟਰ ਨਾਲ ਚੱਲਣ ਵਾਲੇ ਪੰਪ ਨਾਲ ਬੂਟਿਆਂ ਦੇ ਉੱਪਰ ਤੋਂ ਹੇਠਾਂ ਤੱਕ ਸਾਰੇ ਪੱਤਿਆਂ ਤੇ ਕਰੋ।
- ਚਿੱਟੀ ਮੱਖੀ ਅਤੇ ਮੀਲੀਬੱਗ ਲਈ ਫਿਕਸ ਟਾਈਪ ਕੋਨ ਨੋਜ਼ਲ ਦੀ ਵਰਤੋਂ ਕਰੋ ਅਤੇ ਬੂਟੇ ਦੇ ਉੱਪਰ ਤੋਂ ਹੇਠਾਂ ਤੱਕ ਸਾਰੇ ਪੱਤਿਆਂ ਤੇ ਛਿੜਕਾਅ ਪਹੁੰਚਣਾ ਬਹੁਤ ਜ਼ਰੂਰੀ ਹੈ।
- ਛਿੜਕਾਅ ਹਮੇਸ਼ਾ ਦੁਪਿਹਰ 12 ਵਜੇ ਤੋਂ ਪਹਿਲਾਂ ਜਾਂ ਸ਼ਾਮ ਵੇਲੇ ਕਰੋ।
- ਸਮੇਂ ਸਿਰ ਬਿਜਾਈ, ਖਾਦਾਂ ਅਤੇ ਪਾਣੀ ਦੀ ਸੁਚੱਜੀ ਵਰਤੋਂ, ਸਹੀ ਫਾਸਲਾ ਅਤੇ ਫਸਲ ਦੀ ਚੰਗੀ ਸਾਂਭ ਸੰਭਾਲ ਸ਼ੁਰੂਆਤੀ ਦੌਰ ਵਿੱਚ ਕੀੜਿਆਂ ਨੂੰ ਵੱਧਣ ਤੋਂ ਰੋਕਦੀ ਹੈ ਅਤੇ ਮਿੱਤਰ ਕੀੜਿਆਂ ਨੂੰ ਬਚਾਉਂਦੀ ਹੈ।
- ਇੱਕੋ ਗਰੁੱਪ ਦੀਆਂ ਕੀਟਨਾਸ਼ਕਾਂ ਦਾ ਇੱਕ ਤੋਂ ਵੱਧ ਛਿੜਕਾਅ ਨਾ ਕਰੋ।

ਤੰਬਾਕੂ ਦੀ ਸੁੰਡੀ ਦੀ ਰੋਕਥਾਮ

ਤੰਬਾਕੂ ਦੀ ਸੁੰਡੀ ਦੀ ਸਭ ਤੋਂ ਸੌਖੀ ਅਤੇ ਸਸਤੀ ਰੋਕਥਾਮ ਲਈ ਆਂਡੇ ਅਤੇ ਛੋਟੀਆਂ ਸੁੰਡੀਆਂ ਜੋ ਕਿ ਝੁੰਡਾਂ ਵਿੱਚ ਹੁੰਦੀਆਂ ਹਨ, ਨੂੰ ਪੱਤਿਆਂ ਸਮੇਤ ਜ਼ਮੀਨ ਵਿੱਚ ਦਬਾਅ ਕੇ ਨਸ਼ਟ ਕਰੋ। ਇਸ ਨਾਲ ਕੀੜੇ ਦਾ ਹਮਲਾ ਅੱਗੇ ਨਹੀਂ ਵੱਧਦਾ। ਤੰਬਾਕੂ ਸੁੰਡੀ ਲਈ ਸਲੀਵ / ਮੋਥ ਕੈਚ ਟਰੈਪ ਵਰਤੋਂ ਅਤੇ ਟਰੈਪ ਨੂੰ ਫਸਲ ਤੋਂ 15 ਸੈਂਟੀਮੀਟਰ ਉੱਚਾ ਰੱਖੋ। ਲਿਊਰ ਨੂੰ 15 ਦਿਨਾਂ ਬਾਅਦ ਬਦਲੋ ਅਤੇ ਦੋ ਟਰੈਪ ਪ੍ਰਤੀ ਹੈਕਟਰ ਵਰਤੋ।

ਤੰਬਾਕੂ ਦੀ ਸੁੰਡੀ ਦੀ ਰੋਕਥਾਮ ਲਈ ਜ਼ਹਿਰਾਂ

ਕੀੜੇਮਾਰ ਜ਼ਹਿਰਾਂ	ਮਾਤਰਾ/ਏਕੜ (100 ਲੀਟਰ ਪਾਣੀ ਵਿੱਚ)	ਮਾਰਕਾ
ਨੋਵਾਲਿਊਰਾਨ 10 ਈ ਸੀ	150 ਮਿਲੀਲਿਟਰ	ਰੀਮੇਨ
ਕਲੋਰਐਟਰਾਨੀਲੀਪਰੋਲ 18.5 ਐਸ ਐਲ	60 ਮਿਲੀਲਿਟਰ	ਕੋਰਾਜ਼ਿਨ